



JANVIER JANUARY 2025

# Best of Paris

LES ÉVÉNEMENTS À NE PAS MANQUER | NOT-TO-MISS EVENTS



Chiharu Shiota, *Uncertain Journey*, 2021 © Guan-Ming Lin

## CHIHARU SHIOTA. THE SOUL TREMBLES

L'artiste japonaise mondialement connue pour ses installations poétiques en fils de laine entrelacés propose une exposition surprenante, organisée avec le Mori Art Museum de Tokyo. Ses œuvres explorent les thèmes de la mémoire, de l'identité et des liens humains.

Jusqu'au 19 mars 2025. Grand Palais

+ PLUS D'INFOS

## CHIHARU SHIOTA. THE SOUL TREMBLES

The Japanese artist, world-renowned for her poetic installations of intertwined woollen threads, presents a striking exhibition, organized with the Mori Art Museum in Tokyo. Her works explore the themes of memory, identity and human ties.

Until 19 March 2025. Grand Palais

+ MORE INFO

## FESTIVAL DES LANTERNES. LE BAL DES DINOSAURES

Tyrannosaures, brontosaurus, vélociraptors... Plongez au cœur de l'ère mésozoïque à la découverte de plus de 40 espèces qui reprennent vie grâce à des mises en scène lumineuses spectaculaires.

Jusqu'au 2 mars 2025. Jardin d'Acclimatation

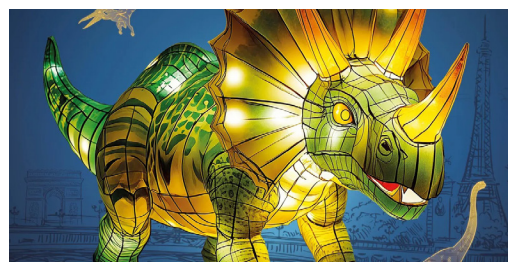
🛒 RÉSERVER

## LANTERN FESTIVAL: THE DINOSAUR BALL

Tyrannosaurs, brontosaurus, velociraptors ... Dive into the heart of the Mesozoic era to discover over 40 species brought back to life by spectacular light displays.

Until 2 March 2025. Jardin d'Acclimatation

🛒 BOOK NOW



© Jardin d'Acclimatation

## FAIRE PARLER LES PIERRES. SCULPTURE MÉDIÉVALES DE NOTRE-DAME

Le décor sculpté médiéval de Notre-Dame de Paris et l'ensemble des sculptures conservées mettent en lumière les résultats d'un programme d'étude et de restauration mené depuis 2022.

Jusqu'au 16 mars 2025. Musée national du Moyen Âge

+ PLUS D'INFOS



© Agence Le Menu / Arthur M. Burt

## MAKING STONES SPEAK. NOTRE-DAME'S MEDIEVAL SCULPTURES

The sculpted medieval decoration of Notre-Dame de Paris and the ensemble of sculptures preserved there shine a light on the results of a programme of study and restoration carried out since 2022.

Until 16 March 2025. Musée national du Moyen Âge

+ MORE INFO

## CHRISTOFLE, UNE BRILLANTE HISTOIRE

La prestigieuse maison Christofle dévoile son art et son histoire à travers plus de 600 pièces, témoins d'un savoir-faire unique qui conjugue tradition et modernité.

Jusqu'au 20 avril 2025. Musée des Arts Décoratifs

[+ PLUS D'INFOS](#)

## CHRISTOFLE, A BRILLIANT STORY

The prestigious maison Christofle showcases its art and history through more than 600 pieces, reflecting a unique know-how that marries tradition and modernity.

Until 20 April 2025. Musée des Arts Décoratifs

[+ MORE INFO](#)



© Christofle



© MAD – Musée des Arts décoratifs

## MON OURS EN PELUCHE

Roi incontesté des jouets et symbole de l'enfance, l'ours entre au musée pour raconter son histoire fascinante. Comment cet animal jadis redouté est-il devenu le jouet préféré des enfants ?

Jusqu'au 22 juin 2025. Musée des Arts décoratifs

[+ PLUS D'INFOS](#)

## MY TEDDY BEAR

The undisputed king of toys, synonymous with childhood, the teddy bear comes to the museum to tell its fascinating story. How did this once-feared animal become children's favourite toy?

Until 22 June 2025. Musée des Arts décoratifs

[+ MORE INFO](#)

## SILENCE

Cette exposition immersive explore notre relation au silence et au bruit. Équipé d'un casque audio, le visiteur déambule à travers récits, musiques et témoignages, révélant la richesse des silences.

Jusqu'au 31 août 2025.

Cité des Sciences  
et de l'Industrie

[+ PLUS D'INFOS](#)

## SILENCE

This immersive exhibition explores our relationship with silence and noise. Wearing headphones, visitors wander through stories, music and testimonies that reveal the richness of silence.

Until 31 August 2025.

Cité des Sciences  
et de l'Industrie

[+ MORE INFO](#)



© Cité des Sciences et de l'Industrie





### GUILLAUME BRESSON – VERSAILLES

Les œuvres de l'artiste, représentant majeur de la peinture figurative française, investissent le château. Ses scènes de rue, mêlant références religieuses et historiques, dialoguent avec l'histoire des lieux.

Du 21 janvier au 25 mai 2025. Château de Versailles

[+ PLUS D'INFOS](#)

### GUILLAUME BRESSON – VERSAILLES

Works by the artist, a leading figure in French figurative painting, are exhibited in the palace. His street scenes, combining religious and historical references, interact with the history of the place.

From 21 January to 25 May 2025.

Château de Versailles

[+ MORE INFO](#)

### NBA PARIS GAMES 2025

Pour la première fois, la NBA disputera deux matchs sur le sol parisien, qui verront s'affronter les San Antonio Spurs de Victor Wembanyama et les Indiana Pacers.

23 et 25 janvier 2025. Accor Arena

[+ PLUS D'INFOS](#)

### NBA PARIS GAMES 2025

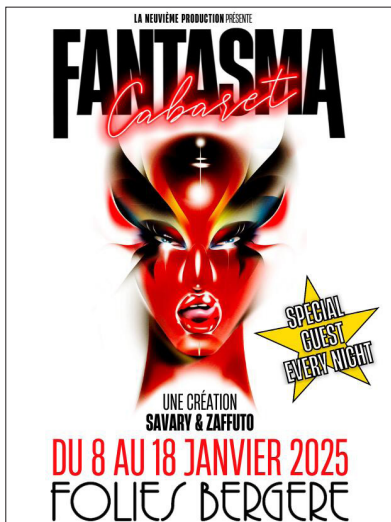
For the first time, the NBA will play two games in Paris, in which the San Antonio Spurs of Victor Wembanyama take on the Indiana Pacers.

23 and 25 January 2025. Accor Arena

[+ MORE INFO](#)



© Guillaume Bontemps / Ville de Paris



© La Neuvième Production

### FANTASMA CABARET

Après un premier succès estival, le spectacle qui combine performances de cirque, strip-tease, danse et burlesque est de retour. Une expérience aux allures de voyage érotique.

8 au 18 janvier 2025. Folies Bergère

[🛒 RÉSERVER](#)

### FANTASMA CABARET

After an initial success in the summer, the show featuring circus performances, striptease, dance and burlesque is back. An erotic voyage of discovery.

8 to 18 January 2025. Folies Bergère

[🛒 BOOK NOW](#)



© Emil Hadji

### MIA MAO

Ce nouveau temple du clubbing créé par l'équipe du Glazart a été conçu pour favoriser une immersion totale dans la musique. Une programmation d'exception marquera l'ouverture. Un incontournable pour les amateurs d'électro.

17 janvier 2025. 12 rue Ella Fitzgerald, Paris 19<sup>e</sup>

[+ DÉCOUVRIR](#)

### MIA MAO

This new mecca for clubbing, created by the Glazart team, has been designed to offer a total immersive musical experience. An exceptional line-up will mark the opening. A must for electro fans.

17 January 2025. 12 rue Ella Fitzgerald, Paris 19th

[+ DISCOVER](#)

### LE GRAND BANQUET

À la croisée de deux tendances, le bouillon parisien et le restaurant festif, ce lieu hybride vient d'ouvrir au Palais des Congrès à l'initiative de Moma Group. À partir du jeudi, le restaurant se mue en salle de banquet, avec une bande son joyeuse.

Depuis décembre 2024. 2 place de la Porte Maillot, Paris 17<sup>e</sup>

[+ DÉCOUVRIR](#)

### LE GRAND BANQUET

Combining two trends – a Parisian bouillon and a festive restaurant – this hybrid venue has just opened at the Palais des Congrès as part of an initiative by the Moma Group. From Thursday onwards, the restaurant becomes a dining hall, with an upbeat soundtrack and party atmosphere.

From December 2024. 2 place de la Porte Maillot, Paris 17th

[+ DISCOVER](#)



© Heloise de Butler



© Nicolas Anetson

### HÔTEL BELLEVAL

À deux pas de la Gare Saint-Lazare, ce nouvel établissement de 52 chambres signé Jean-Philippe Nuel invite visiteurs et Parisiens à profiter de ses multiples espaces, sauna, salle de sport, restaurant et patio.

Depuis l'été 2024. 16 rue de la Pépinière, Paris 8<sup>e</sup>

[+ DÉCOUVRIR](#)

### HÔTEL BELLEVAL

A few steps from the Gare Saint-Lazare, this new 52-room establishment by Jean-Philippe Nuel invites visitors and Parisians to enjoy a wide range of facilities, including a sauna, gym, restaurant and patio.

From summer 2024. 16 rue de la Pépinière, Paris 8th

[+ DISCOVER](#)